

日本滑雪套票

苗場王子酒店 Naeba Prince Hotel

3晚自由行住宿套票

入住日期: 2024年12月15日至2025年3月28日

Ski In Ski Out!

費用包括【HPHCCP03】：

- ✓ 香港往東京(成田)來回經濟位機票 (CX - N Class / 機票有效期 2-7 天)
- ✓ 一件 23 kg 寄艙行李
- ✓ 3晚苗場王子酒店 Naeba Prince Hotel 住宿連早餐
- 可自由選擇入住日子 (必須連續入住)
- ✓ 3天 Mt. Naeba 共通纜車Ski Pass (包含 苗場&神樂)
- * 如客人自行帶備滑雪用具，需視乎個別航空公司行李政策而有機會需要收取額外費用

香港秋季  旅遊博覽會
HONG KONG
HOLIDAY & TRAVEL EXPO 2024 AUTUMN

(9月27日~10月3日報名)

 照價勁減
\$300

在新潟湯澤的「苗場滑雪場」輕鬆體驗滑雪！

位於新潟湯澤的「苗場滑雪場」，除了優秀的粉狀雪質，及從東京出發只需約2-3小時即可到達之外，鄰近苗場滑雪場的苗場王子酒店 Naeba Prince Hotel，更是一步出酒店的大門便即可到達滑雪場，做到真正的Ski in & Ski Out，而深受眾多滑雪客歡迎！

除了充滿挑戰的高級滑雪道之外，「苗場滑雪場」及苗場王子酒店更是適合一家大細同享雪白世界之樂的好地方。雪場除了有適合初學者和兒童的初學者滑雪道外，更有雪上樂園讓一家大細體驗雪上橡膠船、滑雪胎、雪地火車、雪上摩托車等有趣好玩的雪上活動！讓一家大細可一同渡過一個開心的雪上假期！



面積

196公頃



滑雪道

24



最長滑行距離

4,000m



最大斜度

34°



標高差

889m

 Egl tours
東瀛遊

香港聯合交易所主板上市 股份代號6882
Travel License No. 350805

 自由行

 電話查詢及報名中心：3692 0888(按2字)

 電郵查詢：ct.fit@egltours.com

套票/機票/酒店/自駕遊/包車遊/火車証/交通券/樂園門券/特色遊

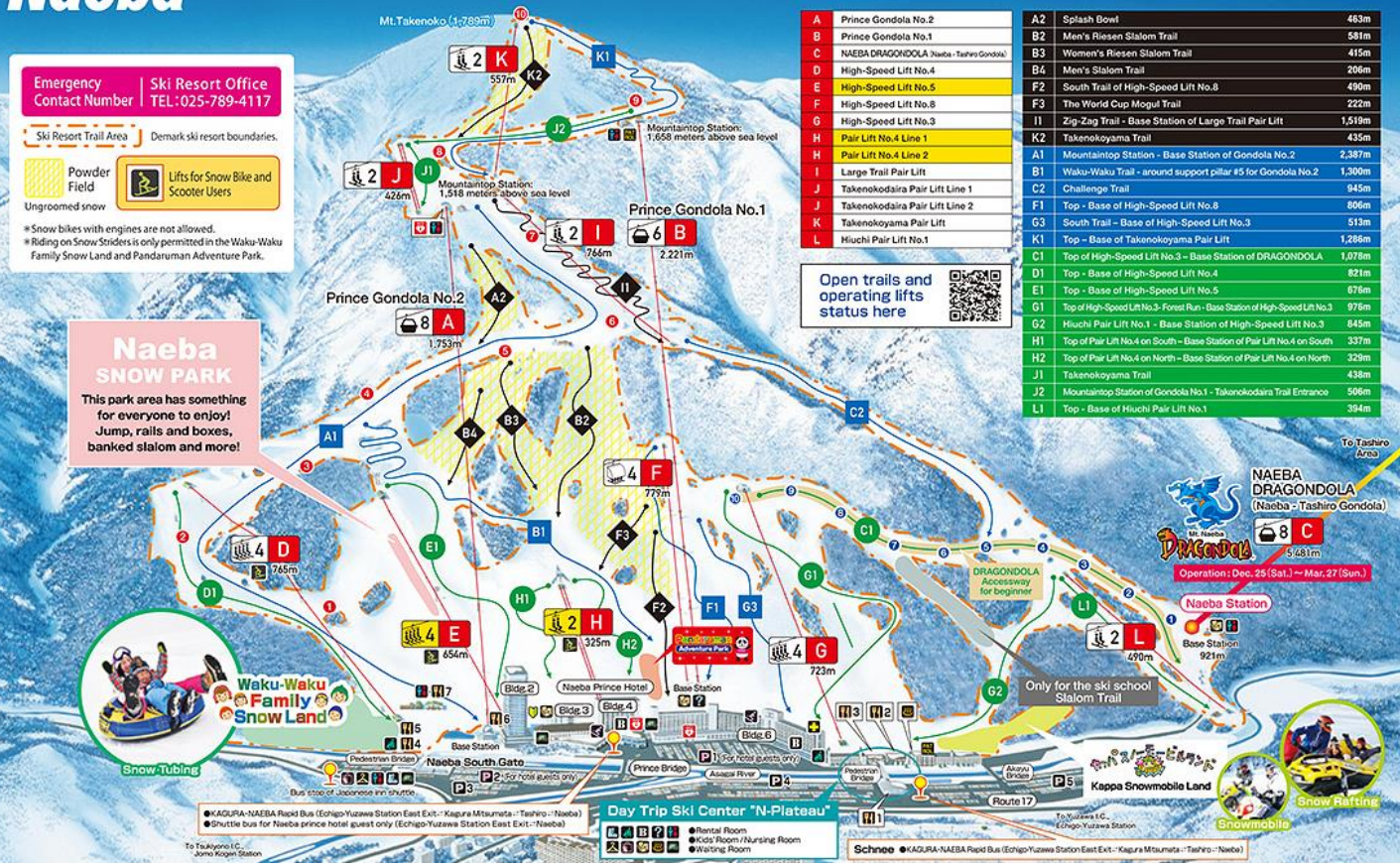
 WhatsApp +852 6688 0312

 www.egltours.com

 www.facebook.com/egltours

HPHCCP03Q (240921)

分行詳細地址及營業時間



苗場滑雪場資訊

初學者練習雪道：有 / 專業級非壓雪雪道：有 (共7條)
 初級滑雪道：10條 / 中級滑雪道：6條 / 高級滑雪道：8條 總共 24 條滑雪道
 纜車數目：12條 / 最長滑行距離：4 km
 場內餐廳 / 輕食餐廳：8 間



其他遊樂設施

1. WakuWaku 家庭冰雪樂園

- 雪地滑雪胎
- 雪橇
- 雪上火車



2. 雪上電單車 Snow Mobile Land

- 雪上電單車 Snow Mobile
- 雪上泛舟 Snow Rafting



3. 熊貓兒童滑雪學校

- 兒童滑雪教學課程 (適合 3 至 9 歲小朋友參加)



**以上遊樂設施需額外於現場收費



PANDARUMAN

熊貓滑雪學校 – 兒童滑雪課程

與熊貓一起學習滑雪！小朋友亦可輕鬆駕馭！

全日本只有5個的非常受各大家長歡迎的，專屬小朋友的滑雪學校 - 熊貓滑雪學校 Pandaruman，其中一個就座落於位於新潟湯澤的「苗場滑雪場」！讓3-9歲小朋友除了可以享受雪橇及雪地滑雪胎等雪地玩樂之餘，更可於玩樂假期中與熊貓一起學習滑雪，於玩樂中成長！

熊貓滑雪學校優點

1. 外國語 OK!!

熊貓滑雪學校教練能夠對應華語(廣東話或國語)、英語及日語，小朋友亦可輕鬆溝通！



2. 趣味性 UP!!

小朋友可以與熊貓玩偶一同做熱身操，讓小朋友可以開心學習！



3. 小班教學，安心安全!!

採取5-8人小班教學制，能充分照顧每位小朋友學習進度之餘，更可確保小朋友安全！

安心安全!

4. 成功感 GET!!

課堂後會獲得一張學習進度卡，讓小朋友獲得更大成功感！



香港聯合交易所主板上市 股份代號6882
Travel License No. 350805



電話查詢及報名中心：3692 0888(按2字)

電郵查詢：ct.fit@egltours.com

套票/機票/酒店/自駕遊/包車遊/火車証/交通券/樂園門券/特色遊

WhatsApp +852 6688 0312

www.egltours.com

www.facebook.com/egltours

分行詳細地址及營業時間



日	月	火	水	木	金	土
12月						
						21
22	23	24	25	26	27	28
29	30	31				

1月						
		1	2	3	4	
5	6	7	8	9	10	11
12	13	14	15	16	17	18
19	20	21	22	23	24	25
26	27	28	29	30	31	

2月						
						1
2	3	4	5	6	7	8
9	10	11	12	13	14	15
16	17	18	19	20	21	22
23	24	25	26	27	28	

3月						
						1
2	3	4	5	6	7	8
9	10	11	12	13	14	15
16	17	18	19	20	21	22
23						

**黃色：普通日子 / 藍色：特別日子

可選擇課程時間

普通日子	2 小時課程： (1) 10:00 – 12:00 或 (2) 13:30 – 15:30 4 小時課程： 10:00 – 12:00 及 13:30 – 15:30
特別日子	2 小時課程： (1) 09:30 – 11:30 (英文、華語) 或 (2) 10:30 – 12:30 (日語) 或 (3) 13:00 – 15:00 (英文、華語) 或 (4) 14:00 – 16:00 (日語) 4 小時課程： (1) 09:30 – 11:30 及 13:00 – 15:00 (英文、華語) (2) 10:30 – 12:30 及 14:00 – 16:00 (日語)

熊貓滑雪學校團體班價目表(HK\$)

普通日子	2 小時課程	HK\$850 /位
	4 小時課程	HK\$1250 /位
特別日子	2 小時課程	HK\$1150 /位
	4 小時課程	HK\$1450 /位

- **以上價錢對象為 3-9歲小朋友
- **以上價錢已包括雪鞋、滑雪板及安全帽租借費用
- **以上價錢未包括午餐費用及成人滑雪用具租借費用
- **建議自行帶備冷帽、長襪、滑雪手套及滑雪鏡



電話查詢及報名中心：3692 0888(按2字)
 電郵查詢：ct.fit@egltours.com

WhatsApp +852 6688 0312
 www.egltours.com
 www.facebook.com/egltours

套票/機票/酒店/自駕遊/包車遊/火車証/交通券/樂園門券/特色遊

分行詳細地址及營業時間

日	月	火	水	木	金	土
12月						
						21
22	23	24	25	26	27	28
29	30	31				

1月						
			1	2	3	4
5	6	7	8	9	10	11
12	13	14	15	16	17	18
19	20	21	22	23	24	25
26	27	28	29	30	31	

2月						
						1
2	3	4	5	6	7	8
9	10	11	12	13	14	15
16	17	18	19	20	21	22
23	24	25	26	27	28	

3月						
						1
2	3	4	5	6	7	8
9	10	11	12	13	14	15
16	17	18	19	20	21	22
23						

熊貓滑雪學校私人班價目表(HK\$/班)

時段	課程時間	1對1	1對2	1對3	1對4
普通日子	2小時課程	HK\$1950	HK\$2850	HK\$3350	HK\$3950
	4小時課程	HK\$2550	HK\$3450	HK\$3950	HK\$4550
特別日子	2小時課程	HK\$2450	HK\$3550	HK\$4350	HK\$5150
	4小時課程	HK\$3050	HK\$4350	HK\$5450	HK\$6350

可選擇課程時間

普通日子	2小時課程： (1) 10:00 – 12:00 或 (2) 13:30 – 15:30 4小時課程： 10:00 – 12:00 及 13:30 – 15:30
特別日子	2小時課程： (1) 09:30 – 11:30 或 (2) 10:30 – 12:30 (3) 13:00 – 15:00 或 (4) 14:00 – 16:00 4小時課程： (1) 09:30 – 11:30 及 13:00 – 15:00 (2) 10:30 – 12:30 及 14:00 – 16:00

**以上價錢已包括雪鞋、滑雪板及安全帽租借費用
 **以上價錢未包括午餐費用及成人滑雪用具租借費用
 **建議自行帶備冷帽、長襪、滑雪手套及滑雪鏡

**黃色：普通日子 / 藍色：特別日子
 **以上價錢對象為 3-9歲小朋友



香港聯合交易所主板上市 股份代號6882
 Travel License No. 350805



電話查詢及報名中心：3692 0888(按2字)

電郵查詢：ct.fit@egltours.com

套票/機票/酒店/自駕遊/包車遊/火車証/交通券/樂園門券/特色遊

WhatsApp +852 6688 0312

www.egltours.com

www.facebook.com/egltours

分行詳細地址及營業時間

苗場プリンスホテル INFORMATION

客室のご案内



苗場王子酒店資訊

房間總數：約 1200 間

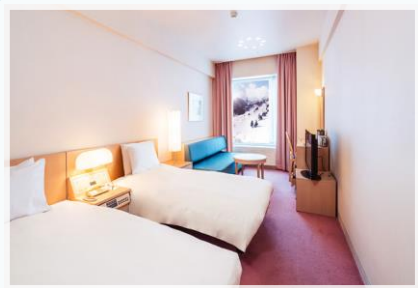
與苗場滑雪場距離：步出酒店即可到達雪場

餐廳總數：3 (Restaurant AZALEA (Buffet) / KARLSBRAU Cafe & Bar (Bar) / 中国料理 友心 (中華料理))

停車場：住宿客人免費使用・最多可停泊約 3,800 輛

溫泉設施：苗場の湯室內大浴場 (位於4號館) (住客免費) / 火打の湯露天溫泉 (位於滑雪中心) (需付費入場)

如何前往：於東京站乘坐新幹線到達上越線越後湯澤站 (約 1 小時40分鐘)・然後轉乘酒店接駁巴士・約 45 分鐘即可到達



4 / 6 號館 TWN A
約 25.6m² / 只供 2 位成人入住

4 / 6 號館 TWN B
約 19.0m² / 可供 1 - 2 位成人入住

2號館 Family TWN C / D
約 30.8m² / 最多 4 位成人入住

其他自費項目

其他自費項目		成人每位	小童每位
全套雪具租借 (雙板：雪鞋 / 雪杖 / 雪板) (單板：雪鞋 / 雪板)	連續三日	HK\$990	HK\$640
	追加一日	HK\$420	HK\$300
全套滑雪服 (包括上衣及雪褲)	連續三日	HK\$990	HK\$640
	追加一日	HK\$420	HK\$300
追加 Mt. Naeba 一日共通纜車票Ski Pass		HK\$320	小童免費
全日4小時專業滑雪教練授課 (每日) (團體授課 / 最多6人一班)		HK\$2280	
單程 - 東京成田機場/市區酒店 往 苗場王子酒店 (私人包車 - 每車最多可坐6人)		HK6580 / 每車	

**滑雪手套及滑雪鏡需自行帶備或於滑雪場內購買



香港聯合交易所主板上市 股份代號6882
Travel License No. 350805



套票/機票/酒店/自駕遊/包車遊/火車証/交通券/樂園門票/特色遊

電話查詢及報名中心：3692 0888(按2字)

電郵查詢：ct.fit@egltours.com

WhatsApp +852 6688 0312

www.egltours.com

www.facebook.com/egltours

分行詳細地址及營業時間



12歲以上私人滑雪班費用 (華語)

項目 / 地區	苗場、留壽都、Kiroro、	安比高原	二世古
4.5hr (1-2人班)	\$5,650	\$ 5150	\$ 5850
4.5hr (3-4人班)	\$ 6650	\$ 6090	\$ 6790
每延長1小時 附加費		\$ 870	
★★★ 旺季期間 附加費 ★★★		2024年12月21日 ~ 2025年1月13日 2025年1月21日 ~ 2月11日 \$ 1280	

指定教練附加費

項目 / 費用	指定 廣東話 / 英語	SAJ L2 國際證照 L1	SAJ L1 國際證照 L2	SAJ 準指導員 國際證照 L3
	\$ 1050	\$ 550	\$ 1050	\$ 2550

注意事項:

- 以上滑雪教學為成人 (12歲以上) 班，如小朋友 (3-11歲) 班的教學課程請另外洽詢。
- 預訂滑雪教學需要3個工作天作確認，一經預訂不能取消。
- 教學時間：AM 09:30 - 12:00 (2.5小時) ~ PM 1:30 - 3:30 (2小時) 合計4.5小時
(同一天內可依照學員當天情況進行時間調整)
- 旺季期間：2024年12月21日 ~ 2025年1月13日、2025年1月21日 ~ 2月11日，需額外另繳附加費 請參閱價目表。

酒店房間 種類	住宿日期 *首日入住計算* 附加費每房每晚HK\$	基本3晚 套票價錢 (每人HK\$)				延長住宿-每房HK\$		
		雙人房	單人房	第三位	小童 不佔床	雙人房	單人房	小童 不佔床
4號館 / 6號館 TWN A 已包每位 每日早餐 面積: 約 25.6m ² 最多可供兩 位成人入住 Hotel Code: UES **個別入住日 需另繳機票付 加費	15Dec - 19Dec2024 / 2-28Mar2025 附加費每房每晚: 20-26 DEC 2024 > +HK\$350 8,15,22,29MAR 2025 > +HK\$830	7710+	-	-	-	1450	-	-
	20Dec 2024 – 2Jan 2025 (!! 聖誕旺季!!) 附加費每房每晚: 27DEC 2024 > +HK\$1360 28DEC 2024–2JAN 2025 > +HK\$1490 3,4JAN 2025 > +HK\$1010	10230+	-	-	-	1800	-	-
	3-16JAN2025 , 24FEB-1MAR2025 附加費每房每晚: 3,4,18 JAN25, 1MAR25 > +HK\$1010 10,17, 19-23JAN 2025 > +HK\$490 11,12 JAN 2025 > +HK\$1360	8230+	-	-	-	1800	-	-
	17-24JAN2025 附加費每房每晚: 18, 25 JAN2025 > +HK\$530	8970+	-	-	-	2280	-	-
	25-31JAN 2025 (!! 農曆新年旺季!!) 附加費每房每晚: 25JAN2025, 1-7FEB2025 > +HK\$530	10970+	-	-	-	2280	-	-
	1-23FEB 2025 附加費每房每晚: 8,15,22,23FEB2025 > +HK\$350	9770+	-	-	-	2800	-	-
	15Dec - 19Dec2024 / 2-28Mar2025 附加費每房每晚: 20-26 DEC 2024 > +HK\$350 8,15,22,29MAR 2025 > +HK\$830	8740+	-	-	-	2130	-	-
4號館 / 6號館 TWN A 已包每位 每日早餐及 晚餐 面積: 約 25.6m ² 最多可供兩 位成人入住 Hotel Code: UES **個別入住日 需另繳機票付 加費	20Dec 2024 – 2Jan 2025 (!! 聖誕旺季!!) 附加費每房每晚: 27DEC 2024 > +HK\$1360 28DEC 2024–2JAN 2025 > +HK\$1490 3,4JAN 2025 > +HK\$1010	10620+	-	-	-	2470	-	-
	3-16JAN2025 , 24FEB-1MAR2025 附加費每房每晚: 3,4,18 JAN25, 1MAR25 > +HK\$1010 10,17,19-23 JAN 2025 > +HK\$490 11,12 JAN 2025 > +HK\$1360	9270+	-	-	-	2470	-	-
	17-24JAN2025 附加費每房每晚: 18, 25 JAN2025 > +HK\$530	10000+	-	-	-	2950	-	-
	25-31JAN 2025 (!! 農曆新年旺季!!) 附加費每房每晚: 25JAN2025, 1-7FEB2025 > +HK\$530	12000+	-	-	-	2950	-	-
	1-23FEB 2025 附加費每房每晚: 8,15,22,23FEB2025 > +HK\$350	10810+	-	-	-	3480	-	-
	15Dec - 19Dec2024 / 2-28Mar2025 附加費每房每晚: 20-26 DEC 2024 > +HK\$350 8,15,22,29MAR 2025 > +HK\$830	8740+	-	-	-	2130	-	-

小童不足6歲，可按小童不佔床收費。

**小童不佔床費用未有包酒店早餐及晚餐，需於入住酒店時現地支付



香港聯合交易所主板上市 股份代號6882
Travel License No. 350805



電話查詢及報名中心：3692 0888(按2字)

電郵查詢：ct.fit@egltours.com

套票/機票/酒店/自駕遊/包車遊/火車証/交通券/樂園門券/特色遊

WhatsApp +852 6688 0312

www.egltours.com

www.facebook.com/egltours

分行詳細地址及營業時間



酒店房間 種類	住宿日期 *首日入住計算* 附加費每房每晚HK\$	基本3晚 套票價錢 (每人HK\$)				延長住宿-每房HK\$		
		雙人房	單人房	第三位	小童 不佔床	雙人房	單人房	小童 不佔床
4號館 / 6號館 TWN B 已包每位 每日早餐 面積：約 19.0m ² 最多可供兩 位成人入住 Hotel Code: UES **個別入住日 需另繳機票付 加費	15Dec - 19Dec2024 / 2-28Mar2025 附加費每房每晚: 20-26 DEC 2024 > +HK\$210 8,15,22,29MAR 2025 > +HK\$490	7260+	8200+	-	-	1160	900	-
	20Dec 2024 – 2Jan 2025 (!! 聖誕旺季!!) 附加費每房每晚: 27DEC 2024 > +HK\$830 28DEC 2024– 2JAN 2025 > +HK\$970 3,4JAN 2025 > +HK\$560	11060+	12210+	-	-	1370	1070	-
	3-16JAN2025 , 24FEB-1MAR2025 附加費每房每晚: 3,4,18 JAN25, 1MAR25 > +HK\$560 10,17,19-23 JAN 2025 > +HK\$280 11,12 JAN 2025 > +HK\$830	7580+	8730+	-	-	1370	1070	-
	17-24JAN2025 附加費每房每晚: 18, 25 JAN2025 > +HK\$280	8000+	9770+	-	-	1650	1340	-
	25-31JAN 2025 (!! 農曆新年旺季!!) 附加費每房每晚: 25JAN2025, 1-7FEB2025 > +HK\$280	11450+	13220+	-	-	1650	1340	-
	1-23FEB 2025 附加費每房每晚: 8,15,22,23FEB2025 > +HK\$280	8420+	10810+	-	-	1920	1690	-
	15Dec - 19Dec2024 / 2-28Mar2025 附加費每房每晚: 20-26 DEC 2024 > +HK\$210 8,15,22,29MAR 2025 > +HK\$490	8300+	9240+	-	-	1840	1240	-
4號館 / 6號館 TWN B 已包每位 每日早餐及 晚餐 面積：約 19.0m ² 最多可供兩 位成人入住 Hotel Code: UES **個別入住日 需另繳機票付 加費	20Dec 2024 – 2Jan 2025 (!! 聖誕旺季!!) 附加費每房每晚: 27DEC 2024 > +HK\$830 28DEC 2024– 2JAN 2025 > +HK\$970 3,4JAN 2025 > +HK\$560	10610+	11860+	-	-	2050	1440	-
	3-16JAN2025 , 24FEB-1MAR2025 附加費每房每晚: 3,4,18 JAN25, 1MAR25 > +HK\$560 10,17,19-23 JAN 2025 > +HK\$280 11,12 JAN 2025 > +HK\$830	8610+	9860+	-	-	2050	1440	-
	17-24JAN2025 附加費每房每晚: 18, 25 JAN2025 > +HK\$280	9030+	10800+	-	-	2320	1750	-
	25-31JAN 2025 (!! 農曆新年旺季!!) 附加費每房每晚: 25JAN2025, 1-7FEB2025 > +HK\$280	11030+	12800+	-	-	2320	1750	-
	1-23FEB 2025 附加費每房每晚: 8,15,22,23FEB2025 > +HK\$280	9460+	11850+	-	-	2600	2100	-

小童不足6歲，可按小童不佔床收費。
 **小童不佔床費用未有包酒店早餐及晚餐，需於入住酒店時現地支付



香港聯合交易所主板上市 股份代號6882
 Travel License No. 350805



套票/機票/酒店/自駕遊/包車遊/火車証/交通券/樂園門券/特色遊

電話查詢及報名中心：3692 0888(按2字)

電郵查詢：ct.fit@egltours.com

WhatsApp +852 6688 0312

www.egltours.com

www.facebook.com/egltours

分行詳細地址及營業時間

酒店房間 種類	住宿日期 *首日入住計算* 附加費每房每晚HK\$	基本3晚 套票價錢 (每人HK\$)				延長住宿-每房HK\$		
		雙人房	第三/四 位成人	第三/四 位小童	小童 不佔床	雙人房	三人房	四人房
2號館 Family TWN C/ D 已包每位 每日早餐 面積: 約 30.8 – 35.8m ² 最多可供四 位成人入住 Hotel Code: UES **個別入住日 需另繳機票付 加費	15Dec - 19Dec2024 / 2-28Mar2025 附加費每房每晚: 20-26 DEC 2024 > +HK\$420 8,15,22,29MAR 2025> +HK\$970	8110+	6330+	3910+	3600+	1710	1930	2040
	20Dec 2024 – 2Jan 2025 (!! 聖誕旺季!!) 附加費每房每晚: 27DEC 2024 > +HK\$1660 28DEC 2024– 2JAN 2025> +HK\$1870 3,4JAN 2025 > +HK\$1250	10740+	8330+	5910+	5600+	2130	2340	2460
	3-16JAN2025 , 24FEB-1MAR2025 附加費每房每晚: 3,4,18 JAN25, 1MAR25> +HK\$1250 10,17,19-23 JAN 2025 > +HK\$560 11,12 JAN 2025 > +HK\$1660	8740+	6330+	3910+	3600+	2130	2340	2460
	17-24JAN2025 附加費每房每晚: 18, 25 JAN2025 > +HK\$690	9580+	6330+	3910+	3600+	2680	2860	3010
	25-31JAN 2025 (!! 農曆新年旺季!!) 附加費每房每晚: 25JAN2025, 1-7FEB2025> +HK\$690	11580+	8330+	5910+	5600+	2680	2860	3010
	1-23FEB 2025 附加費每房每晚: 8,15,22,23FEB2025 > +HK\$420	10640+	6330+	3910+	3600+	3360	3510	3700
2號館 Family TWN C/ D 已包每位 每日早餐及 晚餐 面積: 約 30.8 – 35.8m ² 最多可供四 位成人入住 Hotel Code: UES **個別入住日 需另繳機票付 加費	15Dec - 19Dec2024 / 2-28Mar2025 附加費每房每晚: 20-26 DEC 2024 > +HK\$420 8,15,22,29MAR 2025> +HK\$970	9140+	7360+	4740+	3600+	2390	2940	3390
	20Dec 2024 – 2Jan 2025 (!! 聖誕旺季!!) 附加費每房每晚: 27DEC 2024 > +HK\$1660 28DEC 2024– 2JAN 2025> +HK\$1870 3,4JAN 2025 > +HK\$1250	11770+	9360+	6740+	5600+	2800	3350	3810
	3-16JAN2025 , 24FEB-1MAR2025 附加費每房每晚: 3,4,18 JAN25, 1MAR25> +HK\$1250 10,17,19-23 JAN 2025 > +HK\$560 11,12 JAN 2025 > +HK\$1660	9770+	7360+	4740+	3600+	2800	3350	3810
	17-24JAN2025 附加費每房每晚: 18, 25 JAN2025 > +HK\$690	10620+	7360+	4740+	3600+	3350	3870	4360
	25-31JAN 2025 (!! 農曆新年旺季!!) 附加費每房每晚: 25JAN2025, 1-7FEB2025> +HK\$690	12620+	9360+	6740+	5600+	3350	3870	4360
	1-23FEB 2025 附加費每房每晚: 8,15,22,23FEB2025 > +HK\$420	11670+	7360+	4740+	3600+	4040	4530	5050

小童不足6歲，可按小童不佔床收費。

**小童不佔床費用未有包酒店早餐及晚餐，需於入住酒店時現地支付



香港聯合交易所主板上市 股份代號8882
Travel License No. 350805



電話查詢及報名中心: 3692 0888(按2字)

電郵查詢: ct.fit@egltours.com

套票/機票/酒店/自駕遊/包車遊/火車証/交通券/樂園門券/特色遊

WhatsApp +852 6688 0312

www.egltours.com

www.facebook.com/egltours

分行詳細地址及營業時間



國泰航空東京成田機票附加費表：

機票適用 出發日期	訂位 代碼	停留 有效期	機票類別	行李	大人機票 差額	小童機票 差額
15-19Dec24,	Q	2-7天	Light	7kg 手提行李 1件23kg寄艙行李	減- \$ 800	減- \$ 600
			Essential	7kg 手提行李 2件23kg寄艙行李	+ \$ 100	+ \$ 80
26Dec24 - 24Jan25,	N		Light	7kg 手提行李 1件23kg寄艙行李	按單張價目	按單張價目
			Essential	7kg 手提行李 2件23kg寄艙行李	+ \$ 900	+ \$ 680
1Feb – 31Mar25	S		Light	7kg 手提行李 1件23kg寄艙行李	+ \$ 800	+ \$ 600
			Essential	7kg 手提行李 2件23kg寄艙行李	+ \$ 1700	+ \$ 1280
15Dec24 – 24Jan25,	V	2-14天	Light	7kg 手提行李 1件23kg寄艙行李	+ \$ 1700	+ \$ 1270
			Essential	7kg 手提行李 2件23kg寄艙行李	+ \$ 2600	+ \$ 1950
1Feb – 31Mar25	L		Light	7kg 手提行李 1件23kg寄艙行李	+ \$ 2600	+ \$ 1950
			Essential	7kg 手提行李 2件23kg寄艙行李	+ \$ 3500	+ \$ 2630
15Dec24 – 24Jan25, 1Feb – 31Mar25	M	2天- 1個月	Light	7kg 手提行李 1件23kg寄艙行李	+ \$ 3600	+ \$ 2700
			Essential	7kg 手提行李 2件23kg寄艙行李	+ \$ 4500	+ \$ 3380
15Dec24 – 31Mar25	K	3個月	Light	7kg 手提行李 1件23kg寄艙行李	+ \$ 5000	+ \$ 3750
			Essential	7kg 手提行李 2件23kg寄艙行李	+ \$ 5350	+ \$ 4030
15Dec24 – 31Mar25	H	6個月	Light	7kg 手提行李 1件23kg寄艙行李	+ \$ 6400	+ \$ 4800
			Essential	7kg 手提行李 2件23kg寄艙行李	+ \$ 6750	+ \$ 5070
15Dec24 – 31Mar25	B	6個月	Light	7kg 手提行李 1件23kg寄艙行李	+ \$ 7800	+ \$ 5850
			Essential	7kg 手提行李 2件23kg寄艙行李	+ \$ 8150	+ \$ 6130

滑雪攜帶行李溫馨提示：

如各貴賓需要攜帶一件寄艙行李加一滑雪裝備行李出發，請把機票提升至**Essential**機票類別並另繳機票附加費。



香港聯合交易所主板上市 股份代號6882
Travel License No. 350805



電話查詢及報名中心：3692 0888(按2字)

電郵查詢：ct.fit@egltours.com

WhatsApp +852 6688 0312

www.egltours.com

www.facebook.com/egltours

套票/機票/酒店/自駕遊/包車遊/火車証/交通券/樂園門票/特色遊

分行詳細地址及營業時間



滑雪套票備註

1. 滑雪為高風險活動，請客人自行購買合適的保險。
2. 如客人自備雪具需視乎個別航空公司行李政策，有可能出現額外收費。
3. 房間需要3個工作天作確認，一經預訂不能取消。
4. 小童不足6歲，可按小童不佔床收費。

自由行條款細則

1. 以上費用不包括每位之香港保安稅、機場稅、機場建設費、航空公司燃油附加費、當地機場稅、服務費及旅遊業監管局0.15%印花稅(套票總數計)。
2. 預訂時須提供所有客人護照全名、出生日期、護照號碼、護照到期日及國籍。
3. 房間按標準房(特別註明除外)計算，三人及四人房將安排提供 Sofa Bed。房間安排均以辦理入住手續時酒店安排為準。
4. 小童不佔床者所收取之費用未有包括餐食費用，有關費用客人可於入住酒店時自行繳付。
5. 部份酒店一般不接受18歲以下仕辦理入住手續，個別線路請參閱「特別備註」。
6. 部份酒店之價格要求最少有一位客人持有有效香港特區(SAR)護照或香港身份證方能適用入住。
7. 所有酒店的特別要求安排，酒店擁有最終決定權，本公司並不負責貴客以此理由要求的退房或索償賠償。
8. 建議訂購套票前請先行登入有關酒店網站以了解所選擇之酒店狀況(如位置、房間設計等)
9. 由於大部份國家是要求護照證件持有人必須有6個月或以上(以出發當日起計)之有效期才能入境，故此客人必需確實個人之證件有效日期，否則可能被拒於入境。請客人須自行購備適合的旅遊保險，以確保在旅遊期間得到全面的保障。
10. 以上價格更改，恕不另行通知。

HPHCCP03Q (240921)



香港聯合交易所主板上市 股份代號6882
Travel License No. 350805



電話查詢及報名中心：3692 0888(按2字)



電郵查詢：ct.fit@egltours.com



WhatsApp +852 6688 0312



www.egltours.com



www.facebook.com/egltours

套票/機票/酒店/自駕遊/包車遊/火車証/交通券/樂園門券/特色遊

分行詳細地址及營業時間