



RUSUTSU RESORT
HOKKAIDO JAPAN

日本滑雪套票 留壽都度假酒店&會議中心 2晚自由行住宿套票

Ski In Ski Out!

香港秋季 **旅遊博覽會**
HONG KONG
HOLIDAY & TRAVEL EXPO 2024 AUTUMN

(9月27日~10月3日報名)



入住日期：2024年12月7日至2025年3月30日

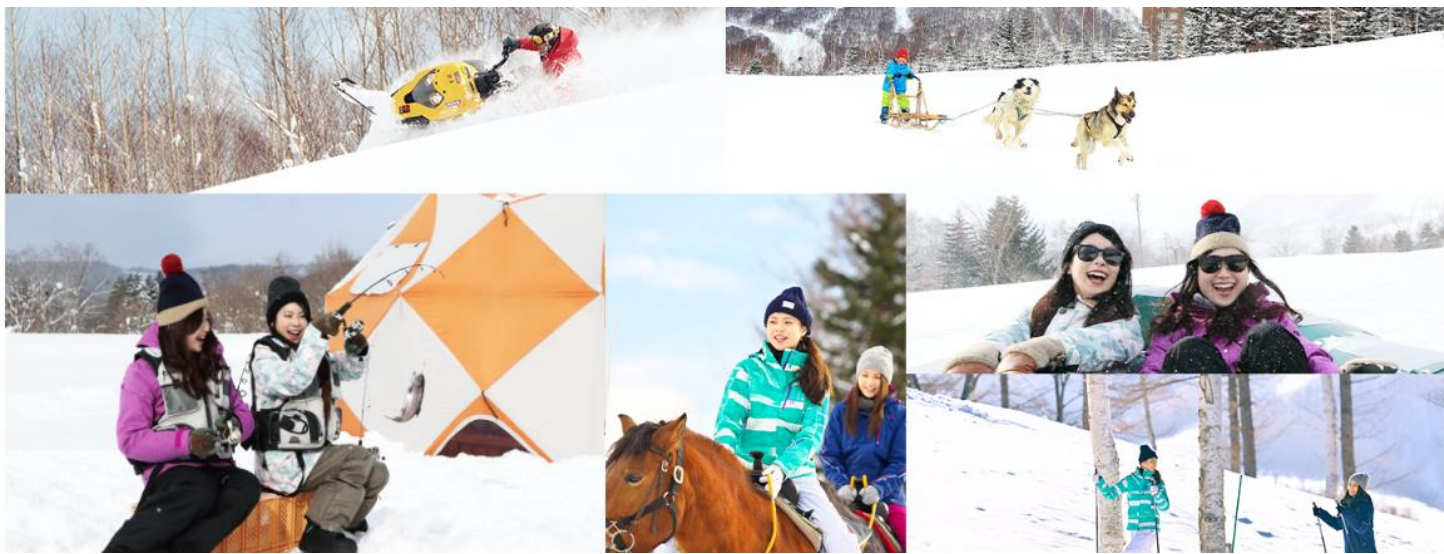
HPOTCP02 套票包括：

- ✓ 國泰航空 香港至北海道來回機票 (訂位代號 N, 包1件23kg, 停留有效期: 2-7晚)
- ✓ 2晚留壽都度假酒店&會議中心 住宿 包 早餐 (客人自選入住日期但必需連續入住, 可加訂延期住宿)
- ✓ 2天 Ski Pass



留壽都渡假村從札幌新千歲機場前往僅需約90分鐘車程。極致粉雪可謂此處的代名詞，也因此成為日本具代表性的滑雪渡假村聞名全球。

從可在林道體驗猶如瀑布般的壯麗粉雪、刺激滿載的專家級路線，到初學者也能開心體驗的滑雪路線應有盡有，滑道種類多樣一定能夠找到適合自己的路線。還設有兒童樂園，令小孩開心、大人放心。還備有雪上摩托車以及犬拉雪橇等多項設備供遊客選擇。於2018及2021年世界滑雪大獎中更被評選為日本最佳滑雪場。



HPOTCP02_240921



香港聯合交易所主板上市 股份代號6882
Travel License No. 350805



套票/機票/酒店/自駕遊/包車遊/火車証/交通券/樂園門券/特色遊

電話查詢及報名中心：3692 0888(按2字)

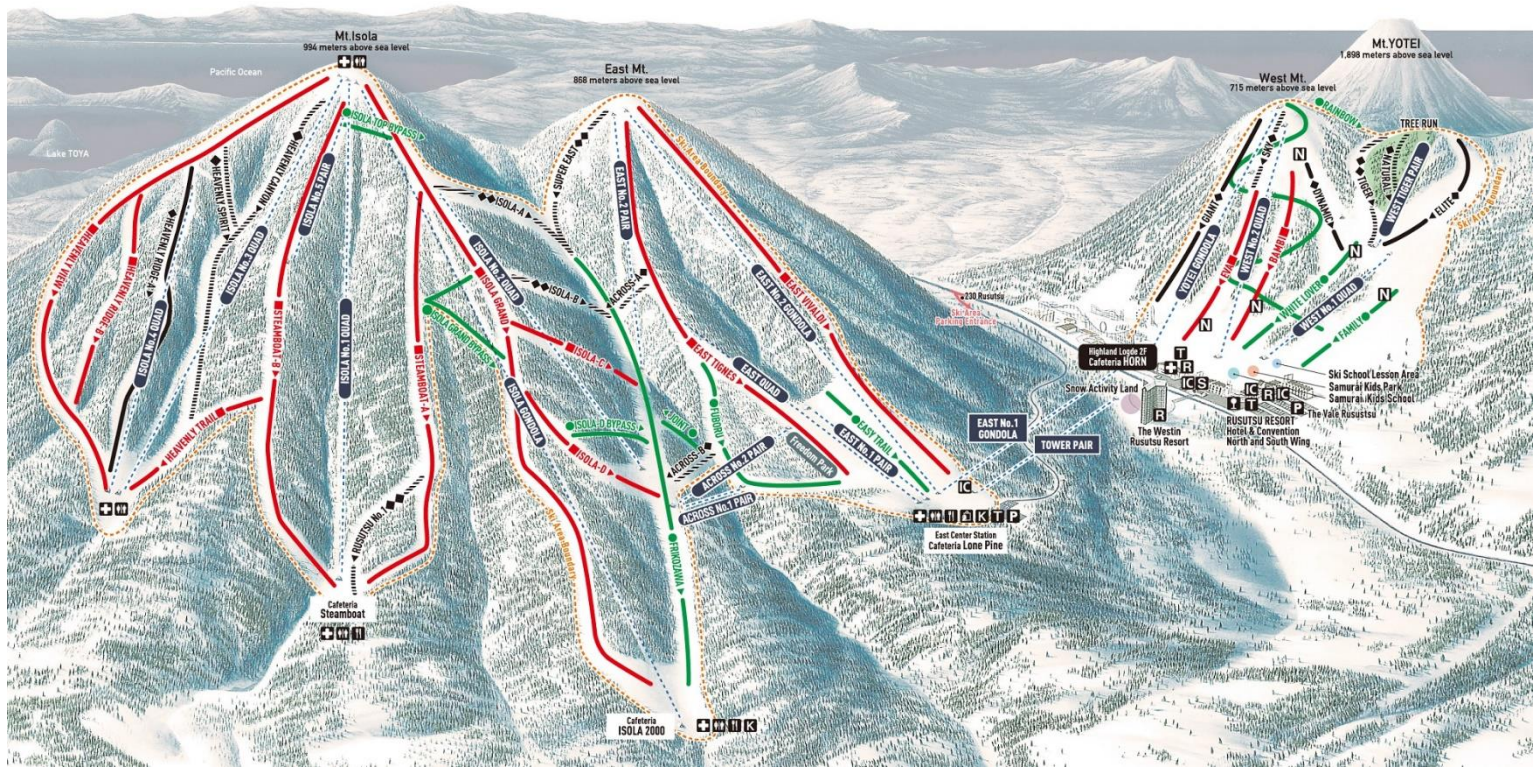
電郵查詢：ct.fit@egltours.com

WhatsApp +852 6688 0312

www.egltours.com

www.facebook.com/egltours

分行詳細地址及營業時間

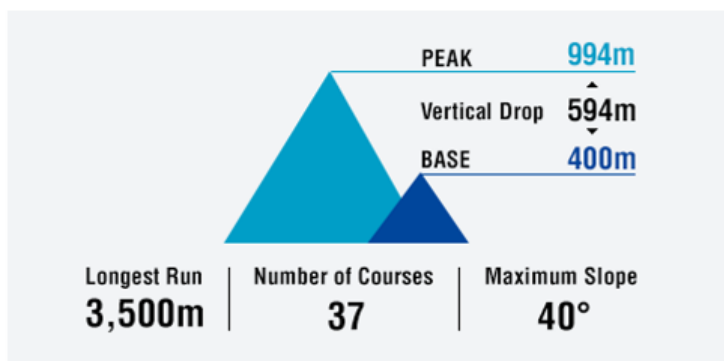


留壽都滑雪場

留壽都共有 37 條滑雪道遍布三座巍然高山，共 18 條纜車路線，包含全長 3,500m 的滑雪道，是一處總滑行距離達 42km 的廣大設施。

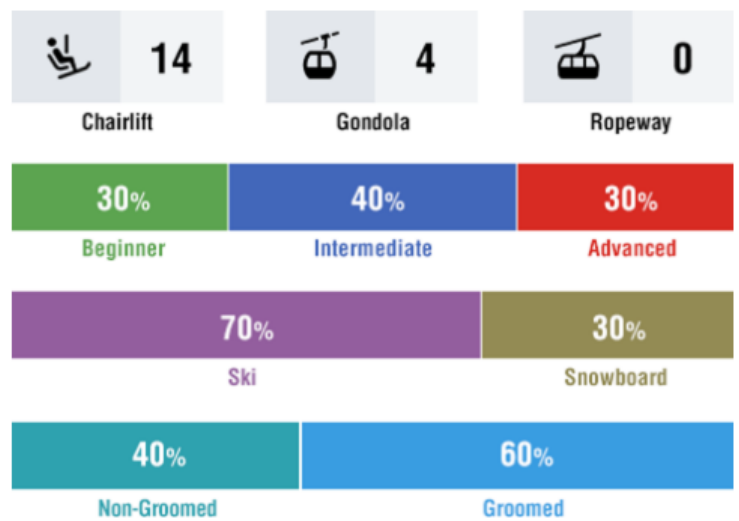
其中留壽都度假酒店&會議中心位於西山山腳，共有 3 條初級、2 條中級、5 條高級及 1 條最高級滑雪道。其中 Family 路線幅度較寬，坡度也比較穩定，最適合初級滑雪者練習。位置就在留壽都度假酒店對出，離兒童公園也很近，也是最適合孩子提高技能的路線。同時亦有 3 條非壓雪路線深受高級滑雪者的喜愛。

地形難度及海拔高度



Monthly snow accumulation in-season ※Average over the last 3years

Dec.	Jan.	Feb.	Mar.	Apr.
200cm	250cm	285cm	170cm	80cm



HPOTCP02_240921



香港聯合交易所主板上市 股份代號6882
Travel License No. 350805



套票/機票/酒店/自駕遊/包車遊/火車証/交通券/樂園門券/特色遊

電話查詢及報名中心：3692 0888(按2字)

電郵查詢：ct.fit@egltours.com

WhatsApp +852 6688 0312

www.egltours.com

www.facebook.com/egltours

分行詳細地址及營業時間



留壽都度假酒店&會議中心資訊

與西山滑雪場距離：步出酒店即可到達雪場

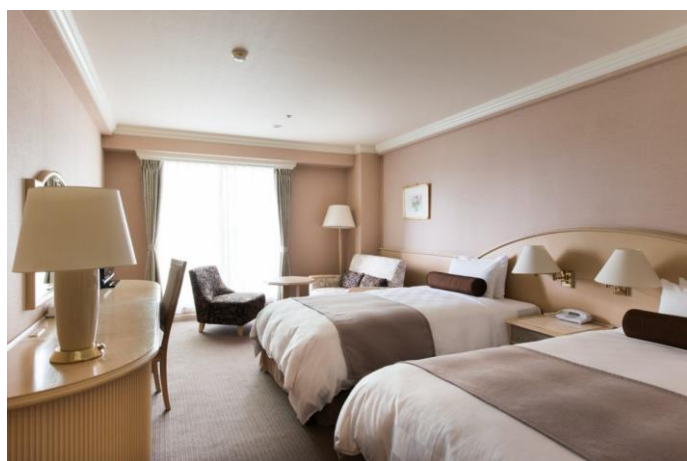
溫泉設施：展望風呂位於北翼 6F (住客免費)

大浴池設施：南翼 1F (住客免費)

如何前往：於新千歲機場乘坐收費巴士到達酒店 (約 2 小時)

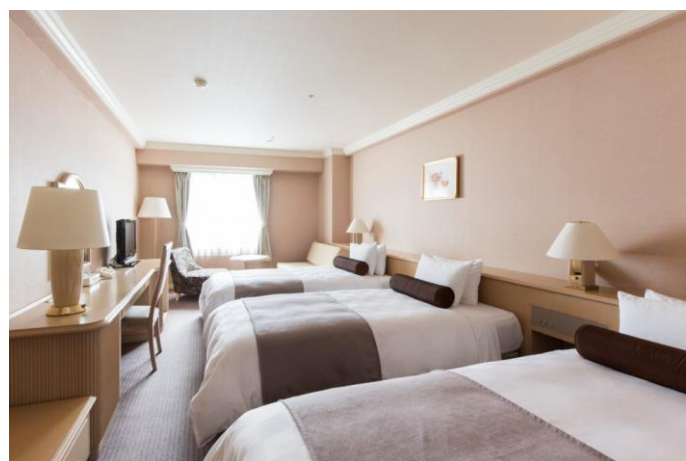
於札幌加森大樓 3 乘坐巴士免費接駁巴士到達酒店 (約 2 小時)

*以上巴士都需要於酒店官網提前預約



Standard Twin

(最多可供 2 成人 / 2 成人 1 不佔床小童入住)



Standard Triple

(最多可供 4 成人 / 2 成人 2 佔床小童入住)

HPOTCP02_240921



香港聯合交易所主板上市 股份代號6882
Travel License No. 350805



套票/機票/酒店/自駕遊/包車遊/火車証/交通券/樂園門券/特色遊

電話查詢及報名中心：3692 0888(按2字)

電郵查詢：ct.fit@egltours.com

WhatsApp +852 6688 0312

www.egltours.com

www.facebook.com/egltours

分行詳細地址及營業時間



酒店房間 種類	住宿日期 *首日入住計算*	基本 2 晚 套票價錢 (每人 HK\$)			延期住宿 每房每晚 (包每位 Ski Pass)	
	附加費每房每晚 HK\$	雙人房	單人房	小童 不佔床*	雙人房	單人房
STANDARD Room (TWIN) 已包每位早餐 (Hotel Code:OTC)	17Mar – 29Mar	\$ 8490+	\$ 9780+	\$ 4210+	\$ 3040+	\$ 2170+
	07Dec – 19Dec 16Feb – 16Mar 附加費每房每晚 14-20Dec, 16-21Feb 雙人房 \$1150 單人房 \$880	\$ 9180+	\$ 10940+	\$ 4210+	\$ 3690+	\$ 2710+
	22-23Feb 雙人房 \$1300 單人房 \$1100					
	04 – 24 Jan 03 – 15 Feb	\$ 10480+	\$ 13200+	\$ 4210+	\$ 4990+	\$ 3820+
	!!聖誕及農曆新年!! 20Dec – 03Jan 25Jan – 02Feb 附加費每房每晚 29Dec – 03Jan 雙人房 \$2680 單人房 \$2280	\$ 11980+	\$ 14700+	\$ 5910+	\$ 5290+	\$ 4120+
STANDARD Room (TWIN) 已包每位早晚餐 (Hotel Code:OTC)	17Mar – 29Mar	\$ 9270+	\$ 10560+	\$ 4210+	\$ 3770+	\$ 2540+
	07Dec – 19Dec 16Feb – 16Mar 附加費每房每晚 14-19Dec, 16-21Feb 雙人房 \$1150 單人房 \$880	\$ 9970+	\$ 11720+	\$ 4210+	\$ 4420+	\$ 3080+
	22-23Feb 雙人房 \$1300 單人房 \$1100					
	04 – 24 Jan 03 – 15 Feb	\$ 11260+	\$ 13980+	\$ 4210+	\$ 5720+	\$ 4180+
	!!聖誕及農曆新年!! 20Dec – 03Jan 25Jan – 02Feb 附加費每房每晚 29Dec – 03Jan 雙人房 \$2880 單人房 \$2400	\$ 12760+	\$ 15480+	\$ 5910+	\$ 6020+	\$ 4480+

*晚餐為自助晚餐

*小童為 12 歲或下; 5 歲或以下可以不佔床, 4-5 歲不佔床小童需要另購 Ski Pass

*個別入住日子需另繳機票附加費, 附加費表請參閱後頁

HPOTCP02_240921



香港聯合交易所主板上市 股份代號6882
Travel License No. 350805



套票/機票/酒店/自駕遊/包車遊/火車証/交通券/樂園門票/特色遊

電話查詢及報名中心: 3692 0888(按2字)

電郵查詢: ct.fit@egltours.com

WhatsApp +852 6688 0312

www.egltours.com

www.facebook.com/egltours

分行詳細地址及營業時間

酒店房間 種類	住宿日期 *首日入住計算*	基本 2 晚 套票價錢 (每人 HK\$)				延期住宿 每房每晚 (包每位 Ski Pass)	
	附加費每房每晚 HK\$	雙人房	第 3/4 位 成人	小童 佔床	小童 不佔床*	三人一房	四人一房
STANDARD Room (TRIPLE) 已包每位早餐 (Hotel Code:OTC)	17Mar - 29Mar	\$ 8490+	\$ 8240+	\$ 5440+	\$ 4210+	\$ 4160+	\$ 5290+
	07Dec - 19Dec 16Feb - 16Mar 附加費每房每晚 14-20Dec, 16-21Feb 雙人房 \$1150 三人房 \$1700 四人房 \$2250	\$ 9180+	\$ 8940+	\$ 5930+	\$ 4210+	\$ 5140+	\$ 6590+
	22-23Feb 雙人房 \$1300 三人房 \$1930 四人房 \$2550						
	04 - 24 Jan 03 - 15 Feb	\$ 10480+	\$ 10230+	\$ 6920+	\$ 4210+	\$ 7090+	\$ 9420+
**個別入住日需另 繳機票附加費	!!聖誕及農曆新年!! 20Dec - 03Jan 25Jan - 02Feb 附加費每房每晚 29Dec - 03Jan 雙人房 \$2680 三人房 \$3960 四人房 \$5290	\$ 11980+	\$ 11730+	\$ 8520+	\$ 5910+	\$ 7390+	\$ 9720+
STANDARD Room (TRIPLE) 已包每位早晚餐 (Hotel Code:OTC)	17Mar - 29Mar	\$ 9270+	\$ 9020+	\$ 5990+	\$ 4210+	\$ 5260+	\$ 6750+
	07Dec - 19Dec 16Feb - 16Mar 附加費每房每晚 14-20Dec, 16-21Feb 雙人房 \$1150 三人房 \$1700 四人房 \$2250	\$ 9970+	\$ 9720+	\$ 6480+	\$ 4210+	\$ 6240+	\$ 8050+
	22-23Feb 雙人房 \$1300 三人房 \$1930 四人房 \$2550						
	04 - 24 Jan 03 - 15 Feb	\$ 11260+	\$ 11010+	\$ 7470+	\$ 4210+	\$ 8180+	\$ 10650+
**個別入住日需 另繳機票附加費	!!聖誕及農曆新年!! 20Dec - 03Jan 25Jan - 02Feb 附加費每房每晚 29Dec - 03Jan 雙人房 \$2880 三人房 \$4290 四人房 \$5790	\$ 12760+	\$ 12510+	\$ 9070+	\$ 5910+	\$ 8480+	\$ 10950+

*晚餐為自助晚餐

*3 人入住時酒店有機會安排 3 張單人床 / 2 張單人+1 張 Sofa Bed，以酒店入住時安排為準

*4 人入住時酒店會安排 3 張單人床 +1 張 Sofa Bed，以酒店入住時安排為準

*小童為 12 歲或下；5 歲或以下可以不佔床，4-5 歲不佔床小童需要另購 Ski Pass

*個別入住日子需另繳機票附加費，附加費表請參閱後頁

HPOTCP02_240921



香港聯合交易所主板上市 股份代號 6882
 Travel License No. 350805



套票/機票/酒店/自駕遊/包車遊/火車証/交通券/樂園門票/特色遊

電話查詢及報名中心：3692 0888(按2字)

電郵查詢：ct.fit@egltours.com

WhatsApp +852 6688 0312

www.egltours.com

www.facebook.com/egltours

分行詳細地址及營業時間

其他自費項目	19 歲或以上 每位	13-18 歲 65 歲或以上 每位	4-12 歲 每位
追加一日 Ski Pass	\$620	\$460	\$310

12 歲以上私人滑雪班費用 (華語)

項目 / 地區	苗場、留壽都、Kiroro、	安比高原	二世古
4.5hr (1-2 人班)	\$5,650	\$ 5150	\$ 5850
4.5hr (3-4 人班)	\$ 6650	\$ 6090	\$ 6790
每延長 1 小時 附加費		\$ 870	
★★★ 旺季期間 附加費 ★★★	2024 年 12 月 21 日 ~ 2025 年 1 月 13 日 2025 年 1 月 21 日 ~ 2 月 11 日		\$ 1280

指定教練附加費

項目/ 費用	指定 廣東話 / 英語	SAJ L2 國際證照 L1	SAJ L1 國際證照 L2	SAJ 準指導員 國際證照 L3
	\$ 1050	\$ 550	\$ 1050	\$ 2550

注意事項:

- 以上滑雪教學為成人 (12 歲以上) 班，如小朋友 (3-11 歲) 班的教學課程請另外洽詢。
- 預訂滑雪教學需要 3 個工作天作確認，一經預訂不能取消。
- 教學時間：AM 09:30 - 12:00 (2.5 小時) ~ PM 1:30 - 3:30 (2 小時) 合計 4.5 小時
(同一天內可依照學員當天情況進行時間調整)
- 旺季期間：2024 年 12 月 21 日 ~ 2025 年 1 月 13 日、2025 年 1 月 21 日 ~ 2 月 11 日，需額外另繳附加費，請參閱價目表。

HPOTCP02_240921



電話查詢及報名中心：3692 0888(按2字)
電郵查詢：ct.fit@egltours.com

WhatsApp +852 6688 0312
www.egltours.com
www.facebook.com/egltours

套票/機票/酒店/自駕遊/包車遊/火車証/交通券/樂園門票/特色遊

香港聯合交易所主板上市 股份代號6882
Travel License No. 350805

分行詳細地址及營業時間

國泰航空北海道新千歲機票附加費

機票適用 出發日期	訂位 代碼	停留 有效期	機票類別	行李	大人機票 差價	小人機票 差價
7-19DEC24, 26DEC24-24JAN25, 01FEB25-30MAR25,	Q	2-7D	Light	7kg 手提行李 1 件 23kg 寄艙行李	減 -\$ 800	減 -\$ 600
			Essential	7kg 手提行李 2 件 23kg 寄艙行李	+ \$ 100	+ \$ 80
	N		Light	7kg 手提行李 1 件 23kg 寄艙行李	按單張價目	按單張價目
			Essential	7kg 手提行李 2 件 23kg 寄艙行李	+ \$ 900	+ \$ 680
	S		Light	7kg 手提行李 1 件 23kg 寄艙行李	+ \$ 800	+ \$ 600
			Essential	7kg 手提行李 2 件 23kg 寄艙行李	+ \$ 1700	+ \$ 1280
7DEC24-24JAN25, 01FEB25-30MAR25,	V	2-14D	Light	7kg 手提行李 1 件 23kg 寄艙行李	+ \$ 1700	+ \$ 1280
			Essential	7kg 手提行李 2 件 23kg 寄艙行李	+ \$ 2600	+ \$ 1950
	L		Light	7kg 手提行李 1 件 23kg 寄艙行李	+ \$ 2600	+ \$ 1950
			Essential	7kg 手提行李 2 件 23kg 寄艙行李	+ \$ 3500	+ \$ 2650
	M	2D-1M	Light	7kg 手提行李 1 件 23kg 寄艙行李	+ \$ 3600	+ \$ 2700
			Essential	7kg 手提行李 2 件 23kg 寄艙行李	+ \$ 4500	+ \$ 3380
7DEC24-30MAR25	K	0-3M	Light	7kg 手提行李 1 件 23kg 寄艙行李	+ \$ 5000	+ \$ 3750
			Essential	7kg 手提行李 2 件 23kg 寄艙行李	+ \$ 5350	+ \$ 4020
	H	0-6M	Light	7kg 手提行李 1 件 23kg 寄艙行李	+ \$ 6400	+ \$ 4800
			Essential	7kg 手提行李 2 件 23kg 寄艙行李	+ \$ 6750	+ \$ 5080

HPOTCP02_240921



香港聯合交易所主板上市 股份代號6882
Travel License No. 350805

電話查詢及報名中心：3692 0888(按2字)

電郵查詢：ct.fit@egltours.com

WhatsApp +852 6688 0312

www.egltours.com

www.facebook.com/egltours

套票/機票/酒店/自駕遊/包車遊/火車証/交通券/樂園門券/特色遊

分行詳細地址及營業時間

滑雪套票備註：

- 1 房間需要 3 個工作天作確認，一經預訂不能取消。
- 2 滑雪為高風險活動，請客人自行購買合適的保險。
- 3 如客人自備雪具需視乎個別航空公司行李政策，有可能出現額外收費。

自由行條款細則

- 1 以上費用不包括每位之香港保安稅、機場稅、機場建設費、航空公司燃油附加費、當地機場稅、服務費及旅遊業監管局 0.15%印花稅 (套票總數計)。
- 2 預訂時須提供所有客人護照全名、出生日期、護照號碼、護照到期日及國籍。
- 3 房間按標準房(特別註明除外)計算，三人及四人房將安排提供 Sofa Bed。房間安排均以辦理入住手續時酒店安排為準。
- 4 小童不佔床者所收取之費用未有包括餐食費用，有關費用客人可於入住酒店時自行繳付。
- 5 部份酒店一般不接受 18 歲以下仕辦理入住手續，個別線路請參閱「特別備註」。
- 6 部份酒店之價格要求最少有一位客人持有有效香港特區(SAR)護照或香港身份證方能適用入住。
- 7 所有酒店的特別要求安排，酒店擁有最終決定權，本公司並不負責貴客以此理由要求的退房或索償賠償。
- 8 建議訂購套票前請先行登入有關酒店網站以了解所選擇之酒店狀況 (如位置、房間設計等)
- 9 由於大部份國家是要求護照證件持有人必須有 6 個月或以上(以出發當日起計)之有效期才能入境，故此客人必需確實個人之證件有效日期，否則可能被拒於入境。請客人須自行購備適合的旅遊保險，以確保在旅遊期間得到全面的保障。
- 10 以上價格更改，恕不另行通知。

HPOTCP02_240921



香港聯合交易所主板上市 股份代號6882
Travel License No. 350805

電話查詢及報名中心：3692 0888(按2字)
電郵查詢：ct.fit@egltours.com

套票/機票/酒店/自駕遊/包車遊/火車証/交通券/樂園門券/特色遊

WhatsApp +852 6688 0312

www.egltours.com

www.facebook.com/egltours

分行詳細地址及營業時間